

**KAL-PACK**

**Kal-Pack**

**Polski lider w branży  
znakowania produktów**

**[www.kal-pack.pl](http://www.kal-pack.pl)**

KAL-PACK - firma z siedzibą w Kaliszu, powstała w 2007 roku.

Celem powstania firmy, było zaspokojenie potrzeb naszych kontrahentów, których to bazę zbudowaliśmy poprzez firmę KAL-PAK, istniejącą i obsługującą Klientów w całej Polsce już od ponad 15 lat. Działalność naszej firmy, oparta jest głównie na produkcji i dystrybucji.

## Produkujemy:

- ▶ taśmy do metkownic,
- ▶ etykiety do wag i kodów kreskowych,
- ▶ etykiety cenowe samoprzylepne,
- ▶ etykiety laminowane w różnych formatach,
- ▶ kartony ozdobne (wizytówkowe),
- ▶ papiery kolorowe formatu A4 (Ksero),
- ▶ papiery ozdobne w różnych formatach,
- ▶ papiery samoprzylepne w arkuszach,
- ▶ bloki rysunkowe kolorowe A3 i A4,
- ▶ bloki techniczne kolorowe A3 i A4,
- ▶ brystole białe i kolorowe w formatach A1 i B1.

## Dystrybuujemy:

- ▶ metkownice standardowe,
- ▶ metkownice żyłkowe,
- ▶ wałki barwiące do wszystkich modeli metkownic,
- ▶ oklejarki pakowe,
- ▶ zamykarki do woreczków,
- ▶ kolorowe taśmy do zamykarek.

Jesteśmy stosunkowo młodą strukturą handlowo-produkcyjną, pracującą w młodym, jednakże bogato doświadczonym zespole pracowników, z wysokimi kwalifikacjami, opartymi na wieloletnim stażu w branży papierniczej. Przedstawiciele firmy KAL-PACK docierają do każdego zakątka naszego kraju, obsługując systematycznie kontrahentów.

Zapraszamy do zapoznania się z naszym nowym katalogiem. Mamy nadzieję, że dostarczy on Państwu niezbędnych informacji o oferowanym przez naszą firmę asortymencie.

Zachęcamy do odwiedzenia naszej strony internetowej [www.kal-pack.pl](http://www.kal-pack.pl)



1. Taśmy do metkownic .....	str. 2-3
2. Etykiety cenowe - rolka .....	str. 4
3. Etykiety cenowe - w pasku .....	str. 5
4. Szpilki, podstawki, inne akcesoria .....	str. 6
5. Cenówki (laminowane) .....	str. 7
6. Etykiety termiczne .....	str. 8
7. Taśmy barwiące TTR, aplikator etykiet .....	str. 9
8. Metkownice, zapinarka .....	str. 10
9. Wałki barwiące .....	str. 11
10. Papiery kolorowe .....	str. 12
11. Papiery metalizowane .....	str. 13
12. Papiery i kartony ozdobne .....	str. 14
13. Kartony, bloki techniczne i rysunkowe .....	str. 15
14. Papiery i etykiety samoprzylepne .....	str. 16

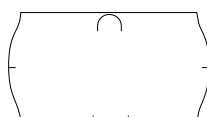
*„Polski lider w branży znakowania produktów”*

Wykonywane z papierów samoprzylepnych wiodących europejskich firm Avery oraz Raflatac, będących pod stałą kontrolą jakości wykonania.

Dostępne kolory:

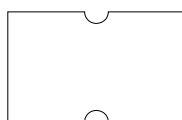


## Taśmy do metkownic jednorzędowych



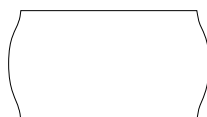
**Meto 1** (falista)

Wymiar: 26x12 mm



**MHK 1** (prosta)

Wymiar: 22x12 mm



**Numerator** (falista)

Wymiar: 22x12 mm

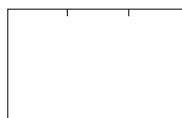


## Taśmy do metkownic dwurzędowych



**Meto 2** (falista)

Wymiar: 25,5x16 mm



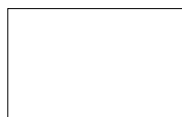
**Tovel 2** (prosta)

Wymiar: 26x16 mm



**MHK 2** (prosta)

Wymiar: 23x16 mm



**Hallo 2** (prosta)

Wymiar: 24,5x15 mm



## Taśmy do metkownic trzyczędowych



**Prosta**

Wymiar: 29x28 mm



**Falista**

Wymiar: 32x19 mm

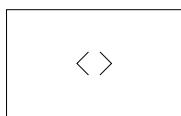
## Pozostałe taśmy



**Sato** (prosta)  
Wymiar: 16x18 mm



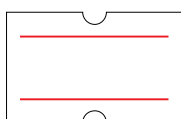
**Sato** (prosta)  
Wymiar: 16x23 mm



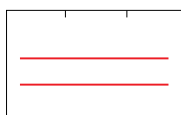
**Monarch** (prosta)  
Wymiar: 20x12 mm



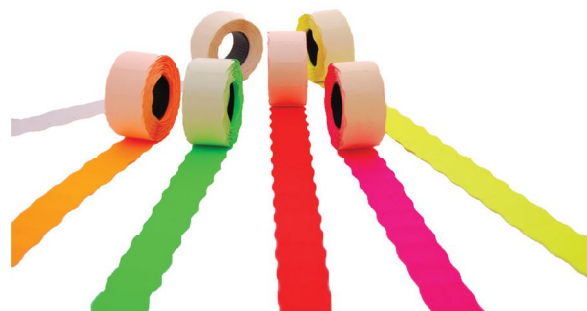
**Monarch** (prosta)  
Wymiar: 20x16 mm



**MHK 1** (paski)  
Wymiar: 22x12 mm

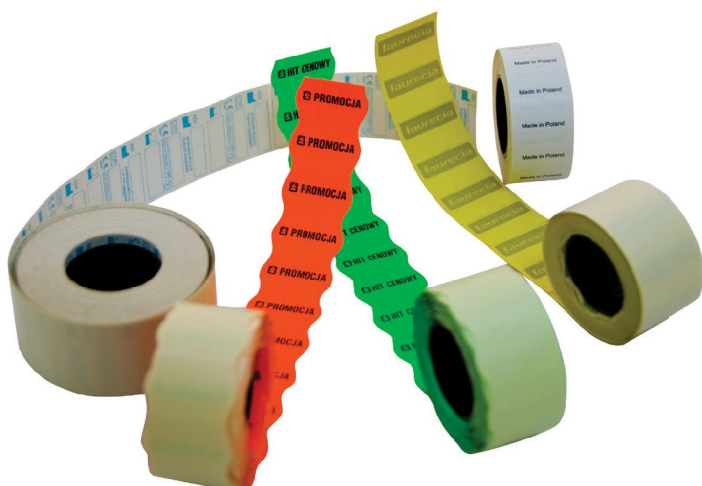


**Tovel 2** (prosta)  
Wymiar: 26x16 mm



W ofercie posiadamy najpopularniejsze typy etykiet w wielu rozmiarach. Wykonujemy również etykiety pasujące do drukarek termotransferowych, oraz etykiety z własnym logo, lub innym charakterystycznym oznaczeniem.

Oferujemy Państwu także taśmy do metkownic specjalnego zastosowania, dla których to stosuje się łatwo usuwalne kleje (do oklejania artykułów papierniczych, książek czasopism itp.) oraz z zabezpieczeniem przed możliwością przeklejenia na inny towar.





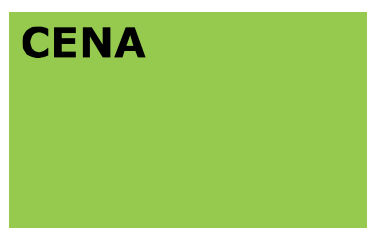
**Promocja** (wymiar: 80x40 mm)



**Okazja** (wymiar: 80x40 mm)



**Typ A** (wymiar: 35x20 mm)



**Typ B** (wymiar: 50x30 mm)



**Typ C** (wymiar: 40x30 mm)



**Typ D** (wymiar: 40x30 mm)



**Typ F** (wymiar: 35x28 mm)



**Typ G** (wymiar: 35x30 mm)



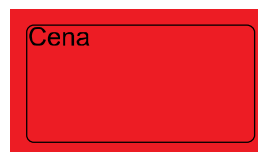
**Cena okrągła** (wymiar: Ø 27 mm)

Dostępne kolory:





**C24 M**, podwójna mała  
(wymiar: 30x20 mm)



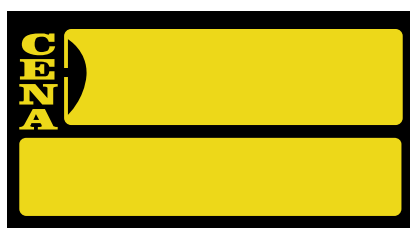
**C24 D**, podwójna duża  
(wymiar: 35x20 mm)



**C12** (wymiar: 55x20 mm)



**C10** (wymiar: 55x25 mm)



**C7** (wymiar: 55x30 mm)



**C6**, duża (wymiar: 65x40 mm)



**P**, unijna (wymiar: 70x30 mm)



**Gładka** (wymiar: 70x35 mm)

Dostępne kolory:



## Cenówka kartonowa

Wykonana z grubego kartonu, wymiar 80x40 mm.

Dostępne kolory:



Polecamy Państwu szpilki oraz podstawki, które w połączeniu z cenówkami w łatwy i prosty sposób pokażą ceny wybranych produktów.



## Szpilka cenowa 1,2

Wykonana z drutu stalowego, pokryta galwaniczną cyną, całkowita długość szpilki - 70 mm, średnica oczka do mocowania - 15 mm, dopuszczona do kontaktu z żywnością.



## Szpilka cenowa 1,6

Wykonana z drutu stalowego, pokryta galwaniczną cyną, całkowita długość szpilki - 85 mm, średnica oczka do mocowania - 20 mm, dopuszczona do kontaktu z żywnością.



## Szpilka cenowa długa

Wykonana z drutu stalowego, pokryta galwaniczną cyną, całkowita długość szpilki - 170 mm, średnica oczka do mocowania - 20 mm, dopuszczona do kontaktu z żywnością.



## Podstawka do cen

Wykonana z drutu stalowego, pokryta galwaniczną cyną, średnica podstawki - 45 mm, wysokość podstawki - 30 mm, średnica oczka do mocowania - 20 mm, dopuszczona do kontaktu z żywnością.



## Marker

Marker niezmywalny, idealnie nadaje się do cenówek kartonowych.

Dostępne kolory: ● ● ● ●



## Zaklejarka do woreczków

Metalowa zaklejarka do woreczków foliowych, to proste i niedrogie urządzenie pozwalające na szybkie i skuteczne zaklejenie woreczka foliowego.



## Taśmy do woreczków

W ofercie posiadamy taśmy klejące o szerokości 9 oraz 12 mm.



## Oklejarka do taśm pakowych

To urządzenie jest nieocenionym pomocnikiem przy wszelkiego rodzaju pracach pakunkowych, dzięki niemu zaklejenie kartonów jest dużo szybsze i wygodniejsze.



W naszej firmie możliwe jest wykonanie cenówek wg. indywidualnego projektu Klienta (dowolna grafika i rozmiar). Istnieje także możliwość laminowania etykiet dostarczonych przez Klienta.



## Promocja - A7

Wymiar: 110x80 mm

Laminat ochronny umożliwia wielokrotne wpisywanie treści oraz zabezpiecza przed zabrudzeniem. Nadaje się do stosowania m. in. ze szpilkami i podstawkami cenowymi.



## Cena - A7

Wymiar: 110x80 mm

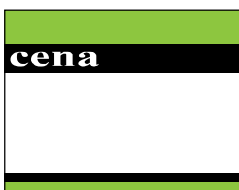
Laminat ochronny umożliwia wielokrotne wpisywanie treści oraz zabezpiecza przed zabrudzeniem. Nadaje się do stosowania m. in. ze szpilkami i podstawkami cenowymi.



## Cena - A8

Wymiar: 95x60 mm

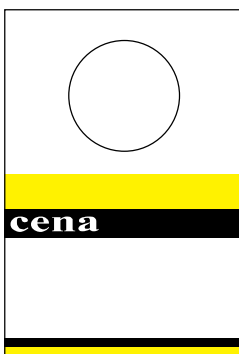
Laminat ochronny umożliwia wielokrotne wpisywanie treści oraz zabezpiecza przed zabrudzeniem. Nadaje się do stosowania m. in. ze szpilkami i podstawkami cenowymi.



## Cena - A10

Wymiar: 65x50 mm

Laminat ochronny umożliwia wielokrotne wpisywanie treści oraz zabezpiecza przed zabrudzeniem. Nadaje się do stosowania m. in. ze szpilkami i podstawkami cenowymi.



## Cena na butelki

Wymiar: 65x50 mm (65x100 mm)

Laminat ochronny umożliwia wielokrotne wpisywanie treści oraz zabezpiecza przed zabrudzeniem. Idealnie nadaje się do zawieszenia na wszelkiego rodzaju butelki.

Dostępne kolory:    

Produkowane przez nas etykiety termiczne przeznaczone do wag znajdują zastosowanie w elektronicznych wagach etykietujących w wielu branżach - w handlu detalicznym, sklepach samoobsługowych na liniach produkcyjnych gdzie konieczne jest dokładne zważenie produktu itp.

Etykiety te najczęściej wykonuje się z surowca termicznego którego zadruk nie wymaga użycia taśm barwiących .

Wydruk na etykiecie termicznej uzyskuje się pod wpływem działania temperatury bezpośrednio na papier z którego wykonana jest etykieta.

Etykiety termiczne do wag mogą być wykonane w zależności od przeznaczenia ze specjalnymi rodzajami kleju.

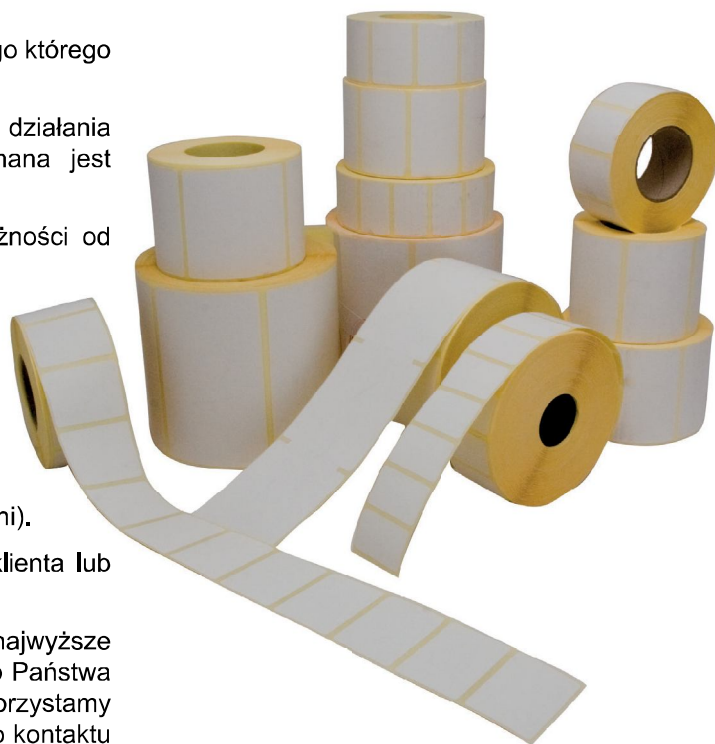
Standardowo w ofercie posiadamy:

- kleje akrylowe (standardowe aplikacje etykiet),
- kauczukowe (mocne kleje przeznaczone do mrożenia na trudne powierzchnie),
- odlepne - usuwalne (pozwalające na usunięcie etykiety bez pozostawiania kleju na oklejonej powierzchni).

Etykiety do wag wykonujemy też z nadrukiem np. logo klienta lub kolorowe wykonane w technologii flexo UV.

Wykorzystywane przez nas farby do druku flexo spełniają najwyższe wymagania jakościowe i gwarantują pełne bezpieczeństwo Państwa urządzeń drukujących. W przypadku etykiet termicznych korzystamy tylko i wyłącznie z farb przeznaczonych do bezpośredniego kontaktu z głowicami termicznymi w drukarkach.

Etykiety wagowe do wielu standardowych modeli (Dibal, Cas, Elzab, Novitus, Medessa, Digi) posiadamy na stanie magazynowym i zamówienia realizujemy praktycznie od ręki.



Rolki termiczne do kas fiskalnych



Do drukarek termotransferowych, służą do zadruku etykiet termotransferowych - papierowych oraz foliowych. Sprawdzają się wszędzie tam gdzie wymagana jest najwyższa jakość, trwałość oraz czytelność nadruku kodów i tekstu na etykiecie.

W zależności od materiałów z jakich wykonana jest etykieta oferujemy Państwu kalki:

- woskowe,
- woskowo-żywiczne,
- żywiczne,
- do głowic krawędziowych,
- do satyny,
- do nylonu.



## Aplikator etykiet APN-65/30

Aplikator zapewnia doskonałą jakość i wygodny sposób aplikowania nawiniętych na rolkę etykiet samoprzylepnych, zarówno na płaskich jak i krzywych powierzchniach. Max. średnica rolki 100 mm, długość etykiety 20-55 mm, szerokość 20-30 mm.

W ofercie posiadamy urządzenia, które przeszły testy, tak aby oferować Państwu tylko najbardziej wyselekcjonowane urządzenia pod względem jakości i wytrzymałości.

## Metkownice jednorzędowe



### Blitz C8

Metkownica numeryczna, drukuje 8 cyfr w rzędzie, metka 26x12.



### Blitz M6

Metkownica numeryczna, drukuje 6 dużych cyfr – 8mm wysokości, metka 26x12.



### Blitz S10/A

Metkownica alfanumeryczna, drukuje 10 cyfr i/lub liter w rzędzie, metka 26x12.



### Open S-8

Metkownica numeryczna, drukuje 8 cyfr w rzędzie, metka 26x12.



### Best 2212-8

Metkownica numeryczna, drukuje 8 cyfr w rzędzie, metka 22x12.

## Metkownice dwurzędowe



### Blitz C17/A

Metkownica alfanumeryczna, drukuje 10 cyfr i liter w górnym rzędzie i 7 cyfr o większym rozmiarze czcionki w dolnym rzędzie, metka 26x16.



### Blitz C20/A

Metkownica alfanumeryczna, drukuje 10 cyfr i liter w górnym rzędzie i 10 cyfr o większym rozmiarze czcionki w dolnym rzędzie, metka 26x16.



### Blitz C20/INTEGRALE

Metkownica w pełni alfanumeryczna, drukuje 10 cyfr i liter w górnym rzędzie i 10 cyfr i liter w dolnym rzędzie, metka 26x16.



### Best 2616-17

Metkownica drukuje 10 znaków w górnym i 7 znaków w dolnym rzędzie, metka 26x16.



### Open S-16

Metkownica numeryczna, drukuje 9 cyfr w górnym rzędzie i 9 cyfr o większym rozmiarze czcionki w dolnym rzędzie, metka 26x16.

## Metkownice trzyrzędowe



### Blitz T111/A12

Metkownica alfanumeryczna, drukuje dwa rzędy po 11 cyfr i liter, 3 rząd - 11 cyfr, metka 28x29.

## Numeratory



### Blitz Textil 2234

Numerator jednorzędowy, alfanumeryczny, drukuje 3 stałe znaki - cyfry do ustawiania stałego kodu i 4 cyfry do numerowania (zmieniane automatycznie), metka 22x12.



## Zapinarka pistoletowa MTX-05R

Urządzenie igłowe, proste w obsłudze, ergonomiczne, lekkie i bezpieczne, zapinarka przeznaczona jest do tkanin grubych.

W ofercie posiadamy zapinki do metkownic MTX-05R oraz MTX-05F.

Zapewniamy Państwu szeroką ofertę materiałów eksploatacyjnych. W naszej ofercie znajdziecie Państwo między innymi wałki barwiące, do wszystkich proponowanych przez nas modeli metkownic, numeratorów oraz wiele innych produktów.



## Wałki barwiące BLITZ

Wałki barwiące do jednorzędowych i dwurzędowych metkownic BLITZ.  
Opakowanie 5 szt.



## Wałki barwiące HALLO I

Wałki barwiące do jednorzędowych metkownic HALLO I Y.  
Opakowanie 5 szt.



## Wałki barwiące HALLO II

Wałki barwiące do dwurzędowych metkownic HALLO II HSB.  
Opakowanie 5 szt.



## Wałki barwiące OPEN

Wałki barwiące do jednorzędowych i dwurzędowych metkownic OPEN.  
Opakowanie 5 szt.



## Wałki barwiące METO

Wałki barwiące do jednorzędowych i dwurzędowych metkownic METO.  
Opakowanie 5 szt.



## Wałki barwiące TOVEL

Wałki barwiące do jednorzędowych i dwurzędowych metkownic TOVEL.  
Opakowanie 5 szt.



## Wałki barwiące BEST I

Wałki barwiące do jednorzędowych metkownic BEST 22x12.  
Opakowanie 1 szt.



## Wałki barwiące BEST II

Wałki barwiące do dwurzędowych metkownic BEST 26x16.  
Opakowanie 1 szt.



## Wałki barwiące JUDO, KENDO

Wałki barwiące do jednorzędowych i dwurzędowych metkownic JUDO, KENDO.  
Opakowanie 1 szt.



W ofercie posiadamy papiery kolorowe w gramaturach 80 i 160 g/m<sup>2</sup>, formatu A4 oraz A3. Pełna gama kolorystyczna dostępna jest na naszej stronie internetowej. Papier konfekcjonowany przez naszą firmę jest najwyższej jakości, w pełni zaspokoi nawet najbardziej wymagających Klientów.

	Format A4		Format A3	
	gramatura	liczba stron	gramatura	liczba stron
papier jednokolorowy	80 g/m <sup>2</sup>	100 szt. 200 szt. 250 szt. 500 szt.	80 g/m <sup>2</sup>	100 szt.
	160 g/m <sup>2</sup>	100 szt.	-	-
papier mix: - pastelowy - intensywny	80 g/m <sup>2</sup>	100 szt. 200 szt. 250 szt. 500 szt.	80 g/m <sup>2</sup>	100 szt.
	160 g/m <sup>2</sup>	100 szt.	160 g/m <sup>2</sup>	100 szt.
papier tęcza	80 g/m <sup>2</sup>	250 szt. 500 szt.	-	-



Papier jednokolorowy



Papier mix (intensywny)



Papier tęcza

Polecamy wyjątkową serię papierów metalizowanych w gramaturach 120 i 125 g/m<sup>2</sup>, dwustronnie powlekanych, formatu A4. Charakterystyczny wygląd zewnętrzny barwnego połysku perłowego z punktowymi drobinami o połysku metalicznym powoduje, że papier ten znajdzie zastosowanie wszędzie tam, gdzie wymagana jest najwyższa jakość, oryginalny wygląd i efektowny wydruk.



Papiery o gramaturze 120 g/m<sup>2</sup>

Nazwa	Kolor	Gram.
P-01	Perłowy	120 g/m <sup>2</sup>
P-02	Ecry	120 g/m <sup>2</sup>
P-03	Platynowy	120 g/m <sup>2</sup>
P-04	Stare złoto	120 g/m <sup>2</sup>
P-05	Srebrny	120 g/m <sup>2</sup>
P-06	Liliowy	120 g/m <sup>2</sup>



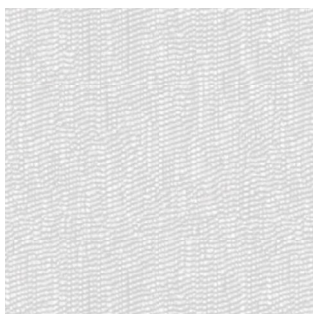
Papiery o gramaturze 125 g/m<sup>2</sup>

Nazwa	Kolor	Gram.
M-01	Zielony	125 g/m <sup>2</sup>
M-02	Czerwony	125 g/m <sup>2</sup>
M-03	Fioletowy	125 g/m <sup>2</sup>
M-04	Pomarańczowy	125 g/m <sup>2</sup>
M-05	Granatowy	125 g/m <sup>2</sup>
M-06	Złoty	125 g/m <sup>2</sup>
M-07	Brązowy	125 g/m <sup>2</sup>
M-08	Morski	125 g/m <sup>2</sup>

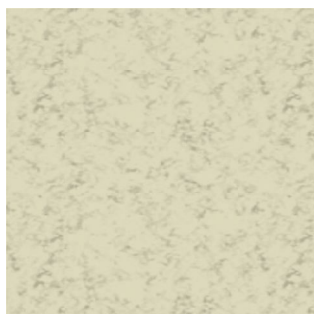
Oferujemy Państwu najwyższej jakości kartony ozdobne o gramaturze 200-250 g/m<sup>2</sup> do wydruku certyfikatów, dyplomów, wizytówek, zaproszeń, kart okolicznościowych.

Papier ozdobny wizytówkowy oferowany przez naszą firmę jest w różnych efektownych fakturach, w kolorze białym, kremowym, do drukarek atramentowych oraz laserowych.

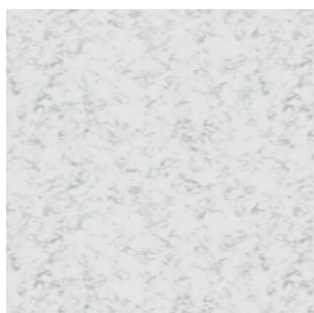
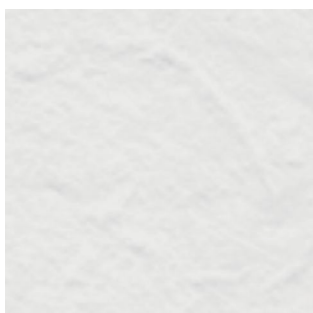
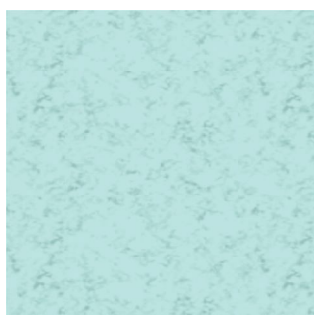
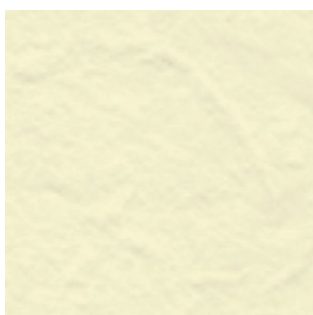
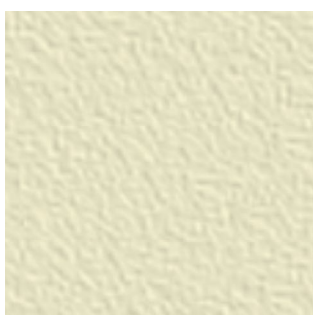
246 g/m<sup>2</sup>



200 g/m<sup>2</sup>



250 g/m<sup>2</sup>







## Kartony kolorowe i białe

Posiadamy wysokiej jakości kartony w szerokiej gamie kolorystycznej:

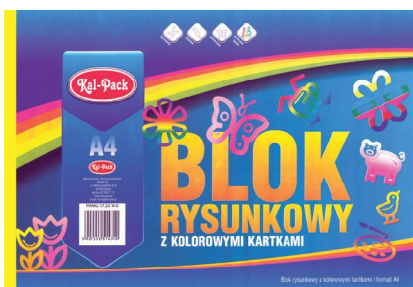
- barwione w masie,
- gramatura: 180-230 g/m<sup>2</sup>,
- pakowane po 20 arkuszy,
- format A1.

W naszej ofercie znajdują się także kartony białe:

- format A1 - gramatura 190 g/m<sup>2</sup>,
- format B1 - gramatura 230 g/m<sup>2</sup>.



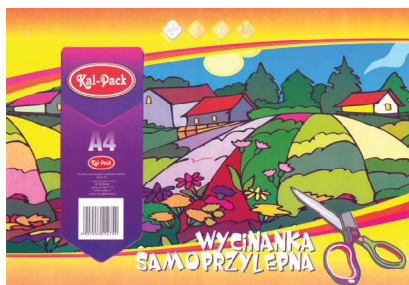
## Bloki techniczne i rysunkowe formatu A4 i A3



## Zeszyt kolorowych papierów samoprzylepnych

Zeszyt kolorowych papierów samoprzylepnych powstał przede wszystkim z myślą o dzieciach, choć oczywiście może mieć także zastosowanie np. w biurze.

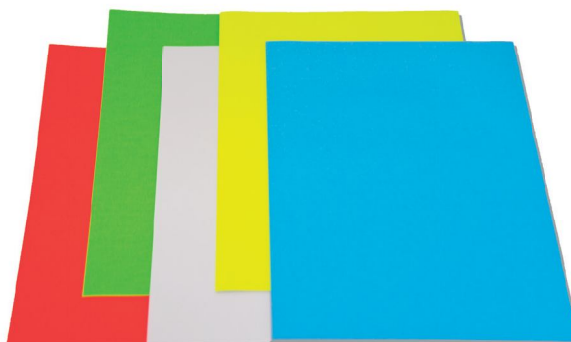
Wysokiej jakości gładki papier dostępny w formacie A5 oraz A4.



## Kolorowy papier samoprzylepny (arkusz)

Kolorowy papier samoprzylepny idealnie nadaje się do prac plastycznych, etykiet.

Dostępny w formacie A4, pakowany po 10 arkuszy jednokolorowych.



## Etykiety samoprzylepne (arkusz)

Etykiety samoprzylepne do wszechstronnego zastosowania: adresowania korespondencji, oznaczania dokumentów oraz produktów.

Dostępne w formacie A4, pakowane po 100 arkuszy.

1	2	4	8	10	12
---	---	---	---	----	----





**Kal-Pack Spółka z o.o.**  
**ul. Wrocławska 37, 62-800 Kalisz**  
**tel. +48 62 / 768-71-73**  
**e-mail: [biuro@kal-pack.pl](mailto:biuro@kal-pack.pl)**

**[www.kal-pack.pl](http://www.kal-pack.pl)**